

**Ohvale GP-0 190cc 2019-> e altri modelli con motore Daytona 190cc
(iQSE-2 + QSH-OV1)**

Assicurare la moto su un cavalletto.

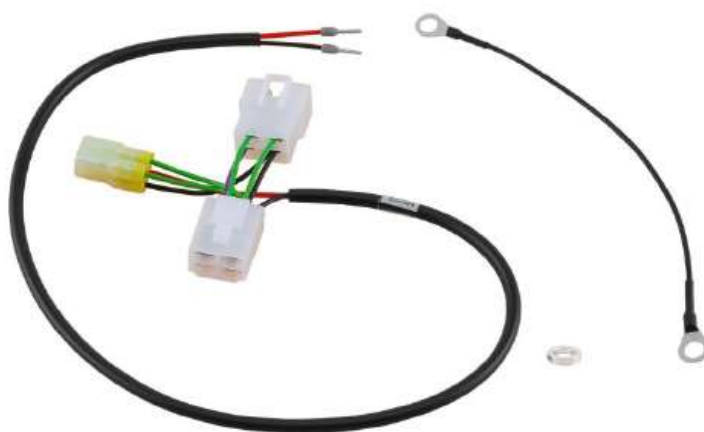


Rimuovere le carenature laterali.



Contenuto del kit di cablaggio QSH-OV1:

Si noti che in questo kit è incluso il distanziale di 2,2 mm di spessore che è necessario per l'installazione del sensore.

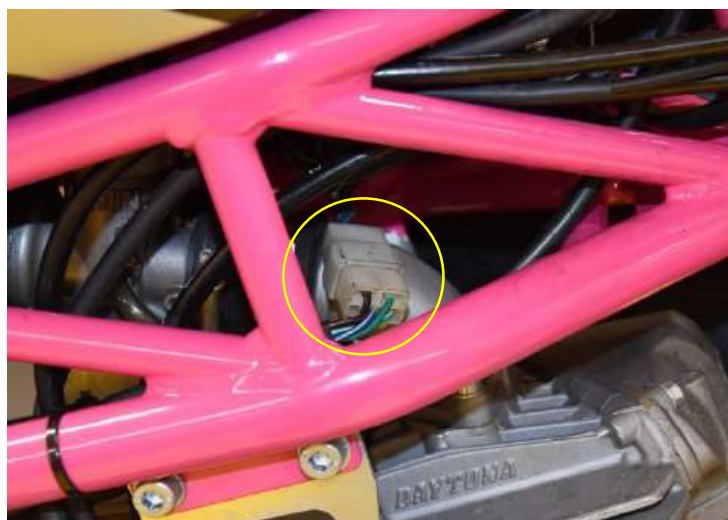


**Ohvale GP-0 190cc 2019-> e altri modelli con motore Daytona 190cc
(iQSE-2 + QSH-OV1)**

Individuare il connettore a 4 poli dell'alternatore che si trova sul lato destro del telaio.

Scollegare questa connessione.

(Connettore a 4 poli semitrasparente contrassegnato da un cerchio giallo).



Collegare i connettori del cablaggio QSH in linea con i connettori originali.

(La foto mostra un cablaggio prototipo dotato di soli terminali).



Utilizzare il cavo nero in dotazione (con due occhielli) per mettere in collegamento di massa il terminale negativo della bobina di accensione ed il motore.

(I due terminali sono contrassegnati da cerchi gialli).



**Ohvale GP-0 190cc 2019-> e altri modelli con motore Daytona 190cc
(iQSE-2 + QSH-OV1)**

Sostituire il bullone della leva del cambio con il bullone in dotazione e aggiungere i due distanziali, le rondelle ed il sensore, esattamente come mostrato nella foto.

(Il distanziale di 4,4 mm di spessore è normalmente fornito con il sensore, il distanziale da 2,2 mm viene fornito solamente con il kit cablaggio QSH-OV1).

Posizionare le rondelle coniche ai due lati del sensore in questo modo: (O)



Montare il sensore QSE sotto il bullone della leva del cambio.



Serrare il bullone in questa posizione a circa 6 Nm.
Utilizzare una chiave dinamometrica.



**Ohvale GP-0 190cc 2019-> e altri modelli con motore Daytona 190cc
(iQSE-2 + QSH-OV1)**

Collegare il connettore a 2 poli del sensore all'unità iQSE

Montare l'unità iQSE-2 con la striscia di velcro in dotazione.

Fissare correttamente l'unità con una fascetta di plastica.



Collegare il filo rosso del cablaggio QSH al terminale positivo della batteria tramite un interruttore on/off.

Collegare il filo nero del cablaggio QSH al terminale negativo della batteria.

(Si consiglia di utilizzare due morsettiere come mostrato nella foto).



Posizione tipica per la batteria e l'interruttore on/off.

Batteria:

Si consiglia di utilizzare una batteria di tipo al gel tipo gel da 12 V con capacità di 1,3 Ah o inferiore.

Interruttore:

Funziona qualsiasi interruttore on/off impermeabile. Si consiglia di posizionare un fusibile automobilistico da 1A tra il terminale + della batteria e l'interruttore.

